

# lake VIEW

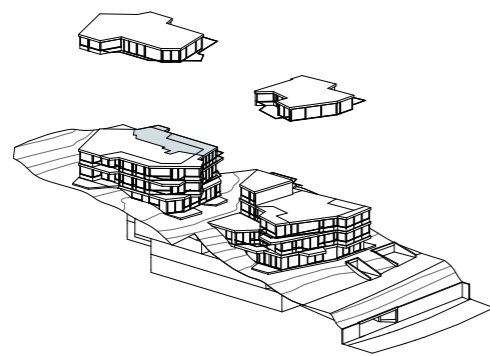
LEBEN AM UFER DES ZÜRICHSEES

4½-ZIMMER-WHG.

## A 301

Bruttowohnfläche ca. 121.5 m<sup>2</sup>

Balkon ca. 10.5 m<sup>2</sup>



M 1 2 3 4 5

Mst. 1:100 Allfällige Änderungen vorbehalten.

